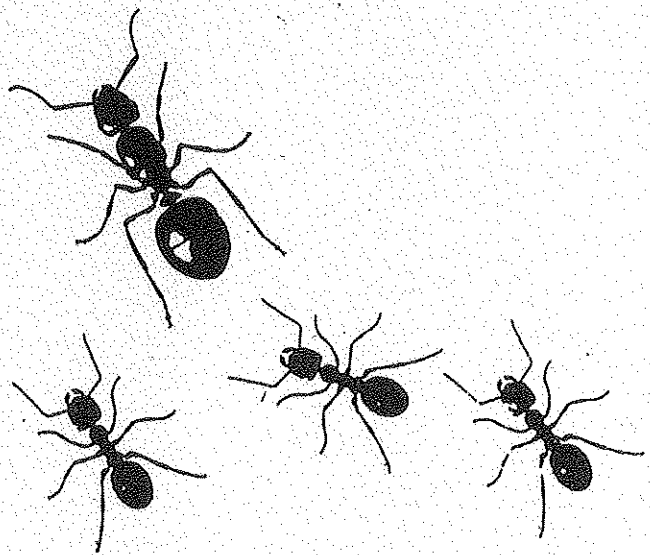


die chlini

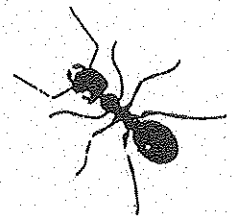
Waldameise - Schuel

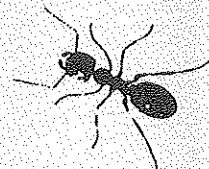
vo de Zuger Korporation
vo ihrne Zuger Förster
und Forstware
für üsi Schuelchind
vo Zug



d' Idee

uf em Zugerberg
überem Vordergeissbode
hed dr Förster Clemens Weiss
und sin Forstwart Florian Köppel
und d' Forstwart - Lehrtochter Jasmin Ming
bimene grosse Waldameise-Volk
ä hübschi, chlini Alag but,
die alli Möglichkeite hed,
um üse chline Fründe chönne
zuzluege





Name : Klasse: Datum:
Wetter: Lehrerin/Lehrer:

Forschungsauftrag 1

Nimm eine Ameise vorsichtig auf die Hand und schaue, was sie tut. Dann schaue sie näher an, event. mit der Lupe. Schaue die Fühler an, den Kopf, die Beine, die drei Körperteile und usw. . . .

Was fällt Dir besonders auf ?

.....

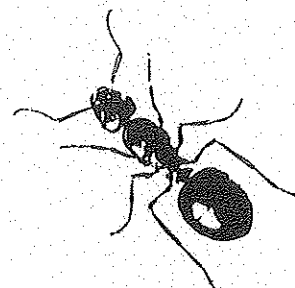
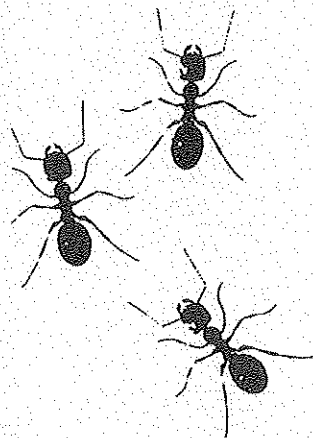
Forschungsauftrag 2

Wieviele Eingänge hat der Waldameisen-Haufen ?

Wieviel hat es auf der Sonnseite davon ?

und was beobachtest Du dazu sonst noch ?

.....

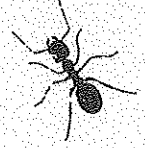


Forschungsauftrag 3

Wieviel Ameisen gehen in fünf Minuten durch einen Eingang hinein, wieviel kommen heraus ?

Hinein gingen: heraus kamen:

Was ich dazu sagen möchte:



.....
.....

Forschungsauftrag 4

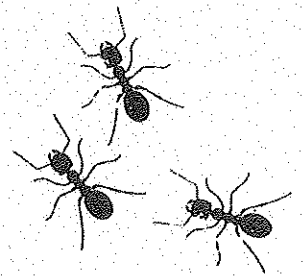
Wieviele Ameisen leben wohl in diesem Volk ?

100 1000 10.000 100.000 mehr ???

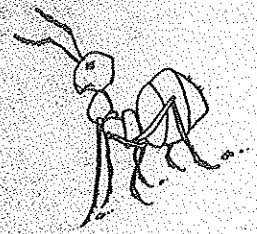
Wieviele davon sind etwa **unterwegs** ??

100 500 1000 10.000 mehr ??

Meine Meinung dazu :



Forschungsauftrag 5



Lege ein Nastuch auf den Haufen:

Rieche daran ! Was riechst Du ?

" es stinkt ? es riecht gut ? ich rieche nichts ?

Wie lange riecht man diese Ameisensäure noch ?

Noch nach 30 Minuten ? nach einer Stunde ? später ?

Deine Meinung :

Forschungsauftrag 6

Lege ein halbes Zündholz auf den Haufen. Was passiert damit ?

.....

Forschungsauftrag 7

Schaue den Bau - Ameisen etwas zu. Was schleppen sie auf den Haufen ?

.....

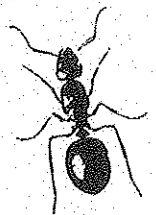
.....

Wieviele Ameisen sind etwa damit beschäftigt ?

30 60 90 120 150 mehr ?

Was beobachtest Du sonst noch ?

.....

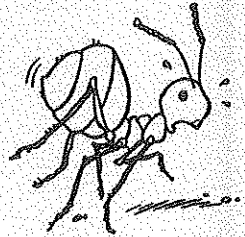


Forschungsauftrag 8

Die Ameisen-Strasse

Wie lange ist die Ameisenstrasse dem kleinen Weg entlang ?

10 m 20m 30m 50m 60mm m ???



beachte die kleinen Pfosten neben dem Weg !

Mache einen Strich auf die Ameisenstrasse und zähle, wieviele Ameisen in 5 Minuten aufwärts oder heimwärts gehen.

aufwärts: heimwärts: ca. ?

Laufen sie auf einer geraden Linie ? machen sie Umwege ? Schwatzen sie miteinander unterwegs ? oder trödeln sie wie Kindergärtner ?

.....
.....

Was fällt sonst noch auf dazu ?

.....

Forschungsauftrag 9

Die Laufbäume

Wieviele Tannen werden als Laufbäume etwa benützt ?

2 3 4 5 6 mehr ?

Spanne einen Faden um einen Laufbaum und zähle, wieviele Ameisen in 5 Minuten über den Faden hinauf, wieviele hinunter-laufen:

Hinauf etwa : hinunter etwa :

"Schwatzen Ameisen" auch hier miteinander ? ja ? nein ?

.....

Forschungsauftrag 10 :

Was schleppen Waldameisen alles nach Hause ? beobachte !

.....

.....

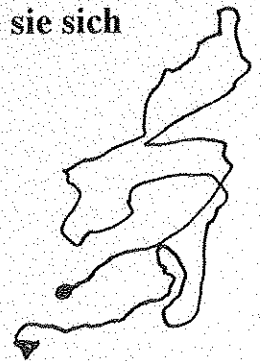
Streue einwenig Zucker. Nehmen sie diesen sofort auf ? ja nein

Was beobachtest sonst noch ?

.....

Forschungsauftrag 11

Schaue einer Ameise, Deiner Ameise zu und zeichne auf, wie sie sich bewegt, z.B. so :



Wenn Du einmal Lehrerin/ Lehrer wärst, welche aufträge würdest Du Deinen Schülerinnen und Schülern geben ?

.....

.....

Aufträge

für unsere 2. - 5. Klässler
z.B.

Wieviele Eingänge hat unser Ameisen-
Haufen ?

Wieviele Ameisen gehen während
ca. 5 Minuten
durch einen Eingang ein und aus ?

Was tragen sie hinein ?

Was beobachtest Du dazu sonst noch ?



Abb. 40 Schüler helfen bei der jährlichen Bestandskontrolle