

Forschungsgebiet 1 „Nesthaufen“

1

Wie viele Öffnungen (Eingänge oder Ausgänge) hat das Waldameisennest?

Wie sind die Eingänge oder Ausgänge auf dem Nest verteilt?

Was fällt dir sonst noch auf? Notiere dir die Beobachtungen

2

Nimm ein Streichholz-Stück und lege es auf das Ameisennest, beobachte was passiert.

Material:

- Streichholzstücke
- Notizblock & Schreibzeug

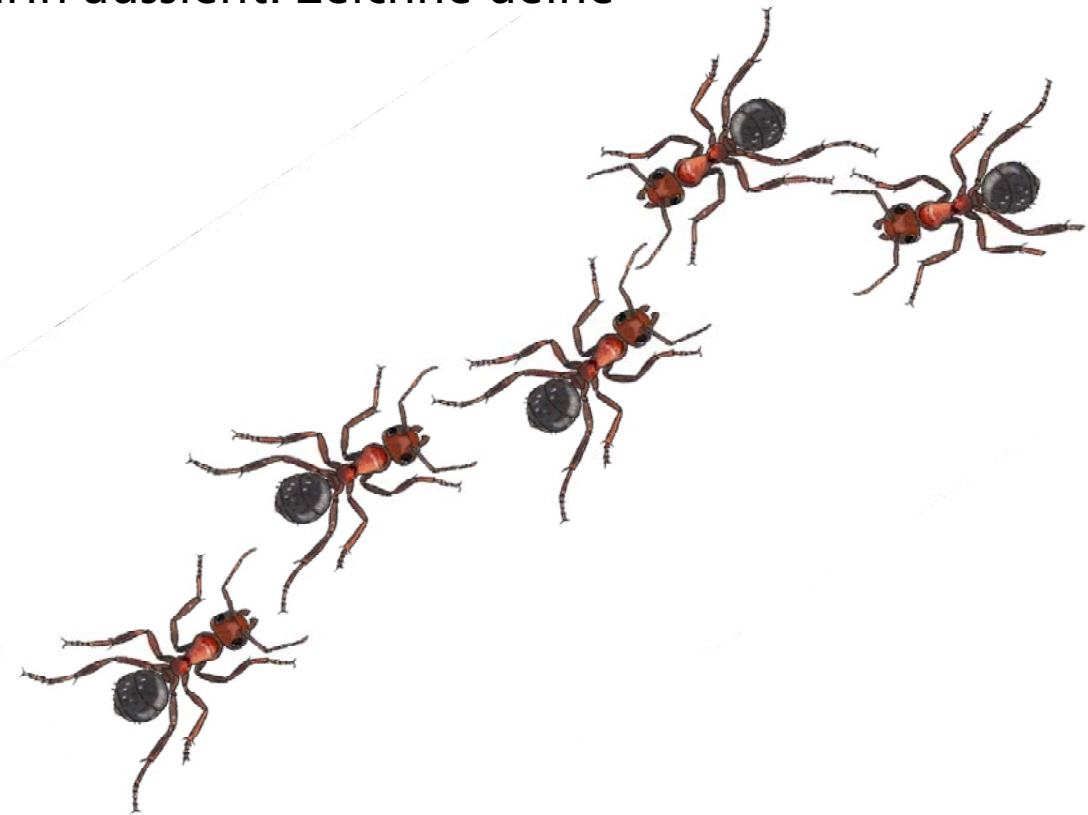


Forschungsgebiet 2 „Aufbau des Nests“

1

Überlege dir wie es im Nesthaufen drin aussieht. Zeichne deine Idee auf.

Material:
Notizblock & Schreibzeug



Forschungsgebiet 3 „Ameisenstrasse“

1

Setze dich an eine Ameisenstrasse und beobachte was die Ameisen mittragen. Sammle wenn möglich das Material mit Pinzette vorsichtig zusammen und lege es in die Schale.

Material:

- Pinzette & Schale
- Notizblock & Schreibzeug

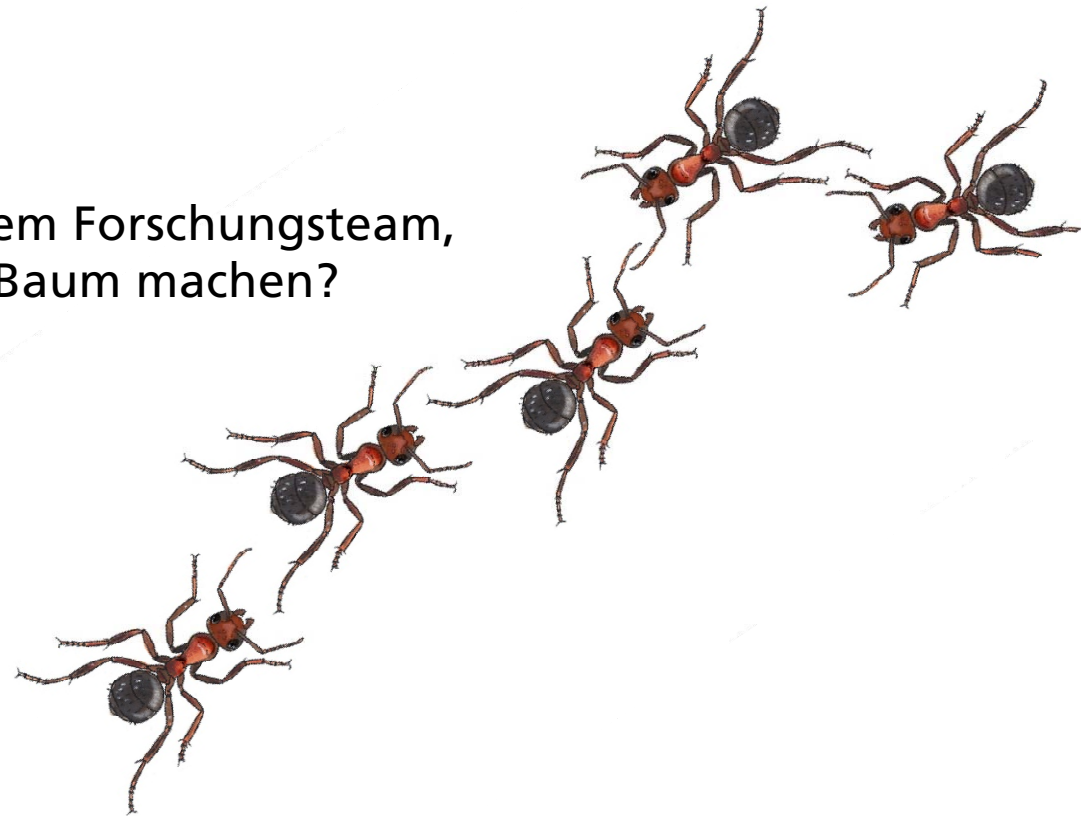


Forschungsgebiet 4 „Laufbaum“

- 1 Suche ein Laufbaum und zähle innerhalb einer Minute, wieviele Waldameisen hochlaufen.
- 2 Überlege dir und diskutiere mit deinem Forschungsteam, was die Waldameisen wohl auf dem Baum machen?

Material:

- Uhr mit Sekundenzeiger
- Notizblock & Schreibzeug



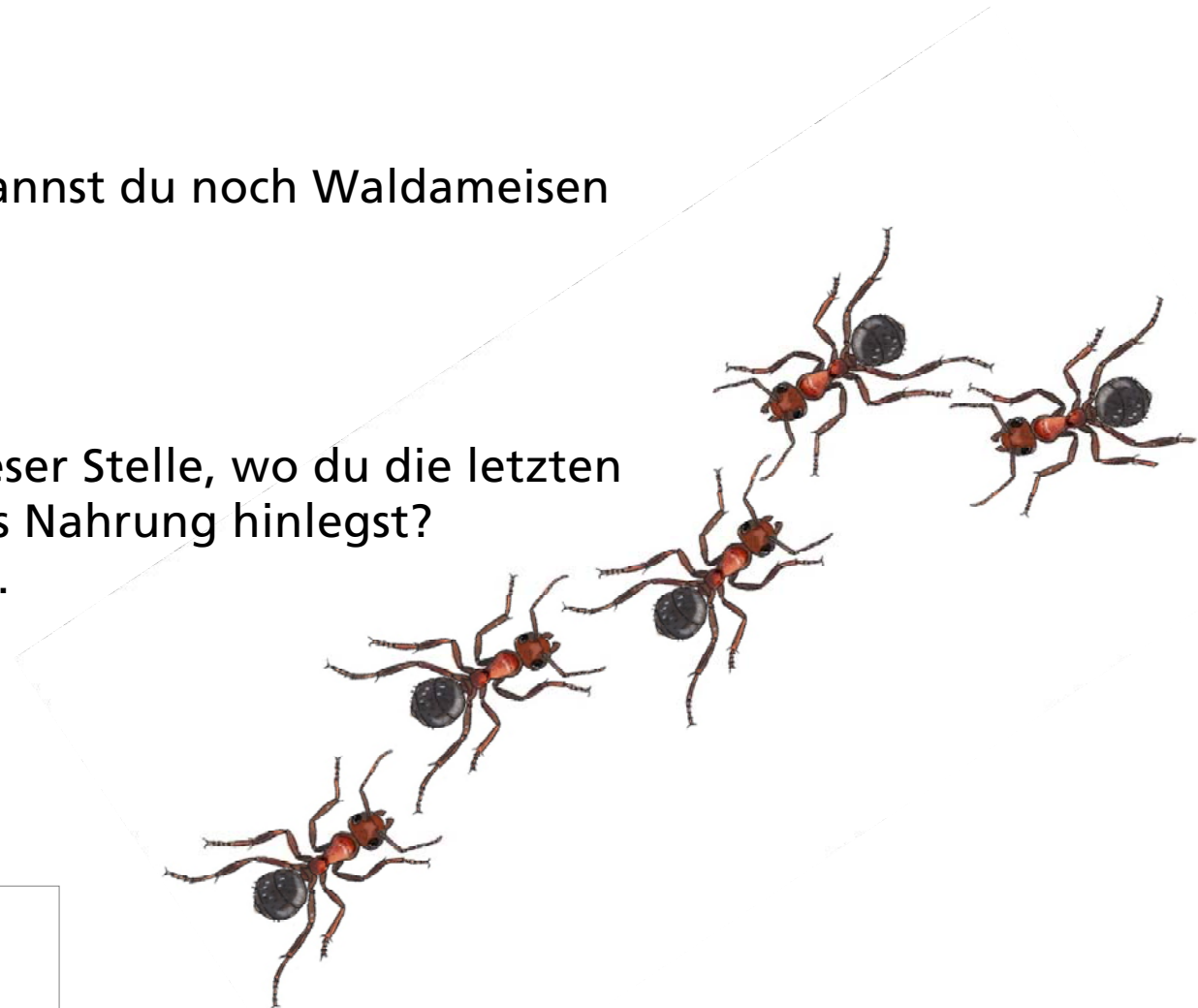
Forschungsgebiet 5 „Jagdradius“

1

Wie weit entfernt vom Nest kannst du noch Waldameisen entdecken?

2

Was geschieht wenn du an dieser Stelle, wo du die letzten Waldameisen entdeckst, etwas Nahrung hinlegst?
Notiere deine Beobachtungen.



Material:

- Nahrung
- Notizblock & Schreibzeug